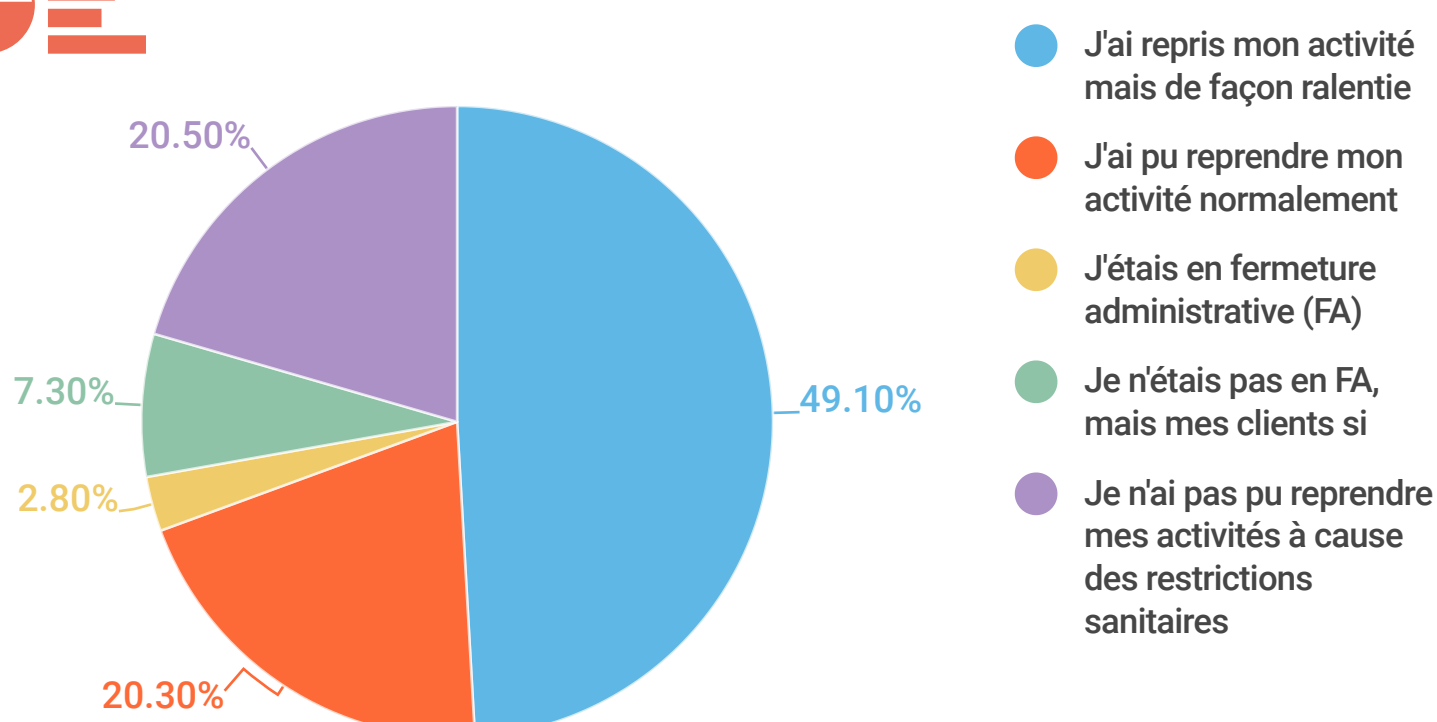


FNAE 6e enquête Covid - L'activité des auto-entrepreneurs en oct.2020

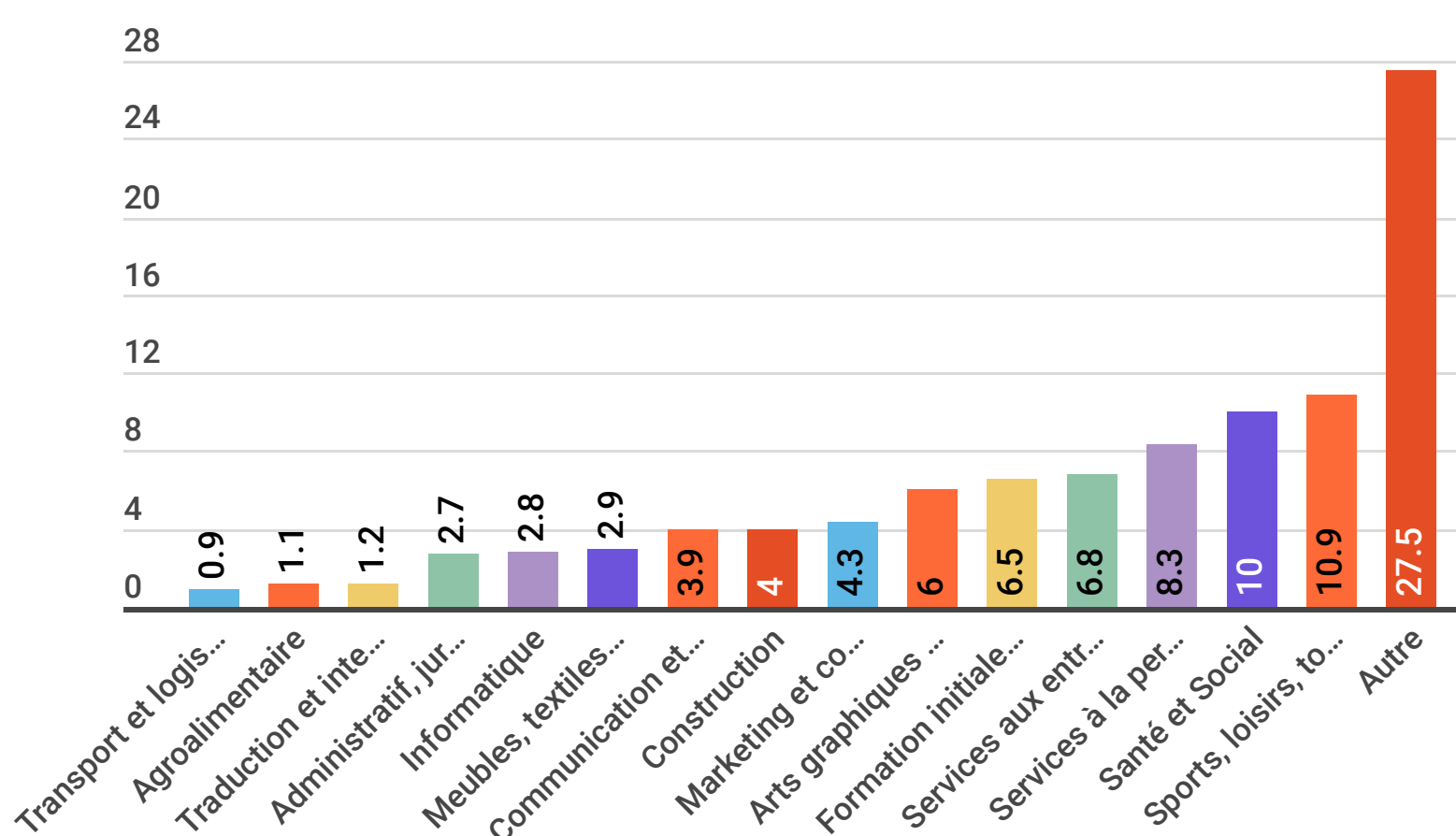
Enquête FNAE réalisée les 17 et 18 nov. 2020 auprès de 2531 auto-entrepreneurs exerçant en : profession libérale (49,8 %), artisan (31 %) et commerçant (19,2 %)



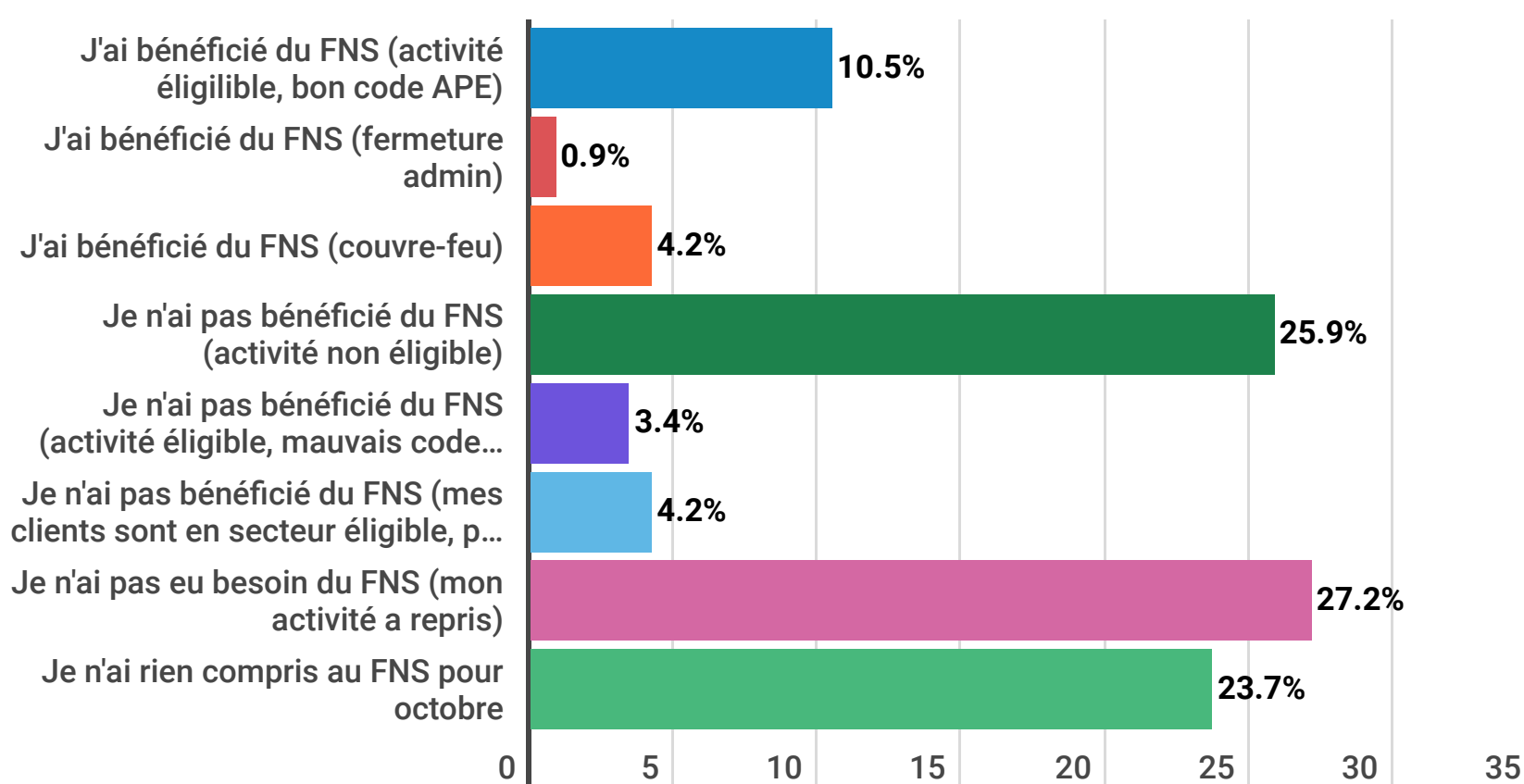
Quelle a été votre activité en octobre 2020 ?



Quel est votre domaine principal ?



Quelle a été votre éligibilité au fonds national de solidarité (FNS) pour octobre 2020 ?



“ Le régime change ?

Faites-vous accompagner et adhérez ! ”

FEDERATION NATIONALE DES AUTOENTREPRENEURS



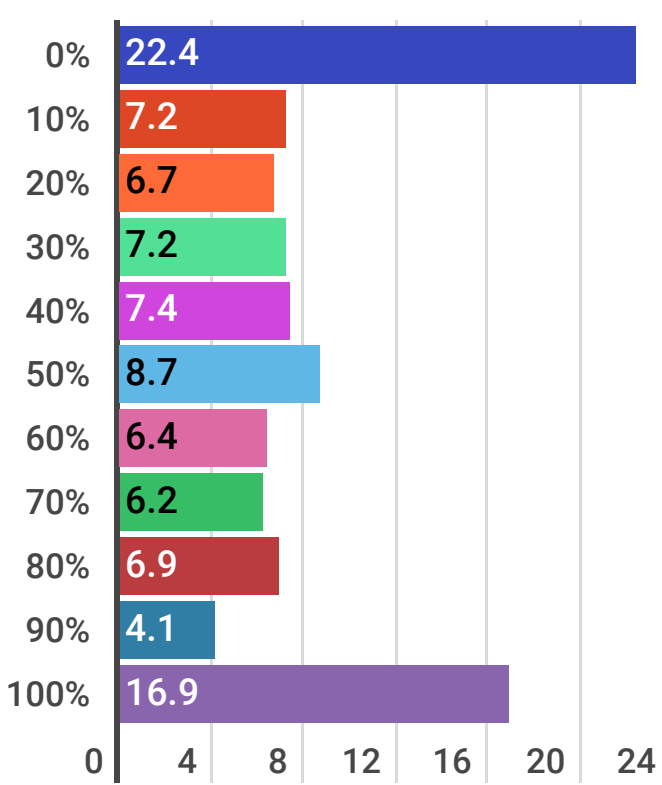
6e Enquête Fnae

L'activité des auto-entrepreneurs en octobre 2020

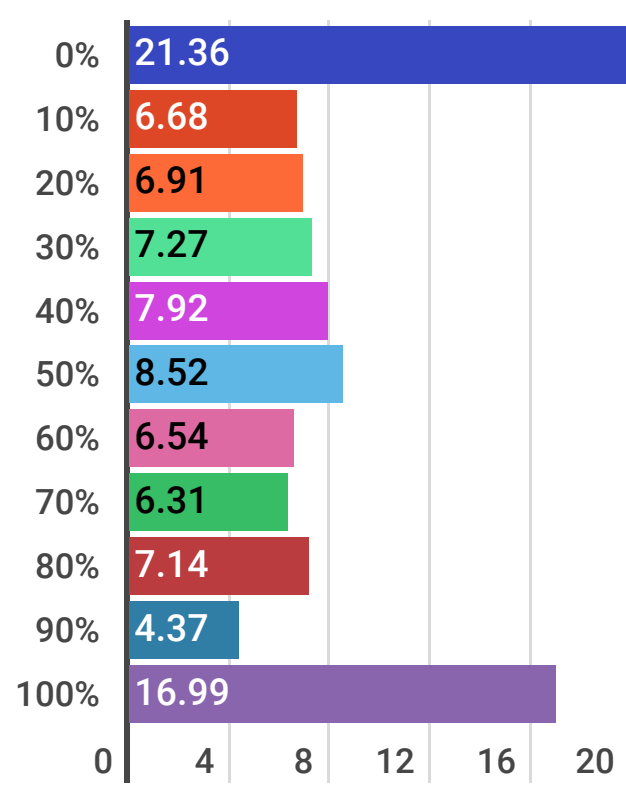


Quel pourcentage de votre CA* avez-vous facturé en octobre 2020 en activité...

... principale et secondaire ?

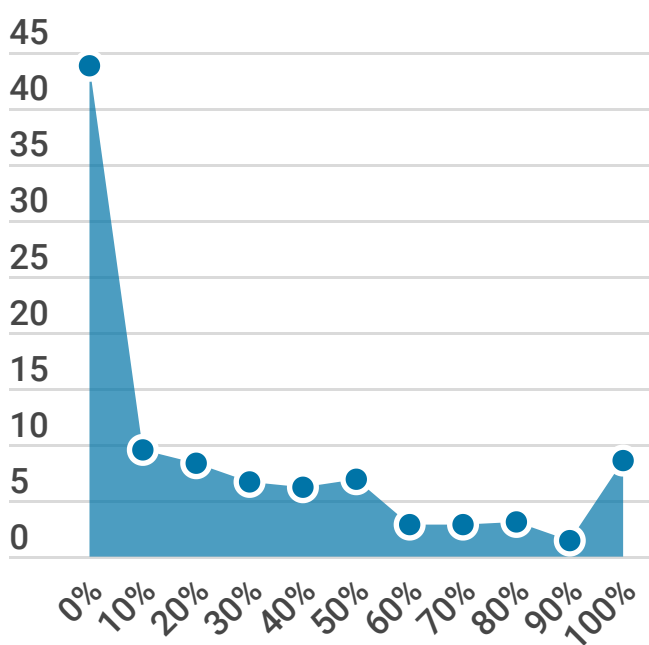


... exclusive (87% des répondants)

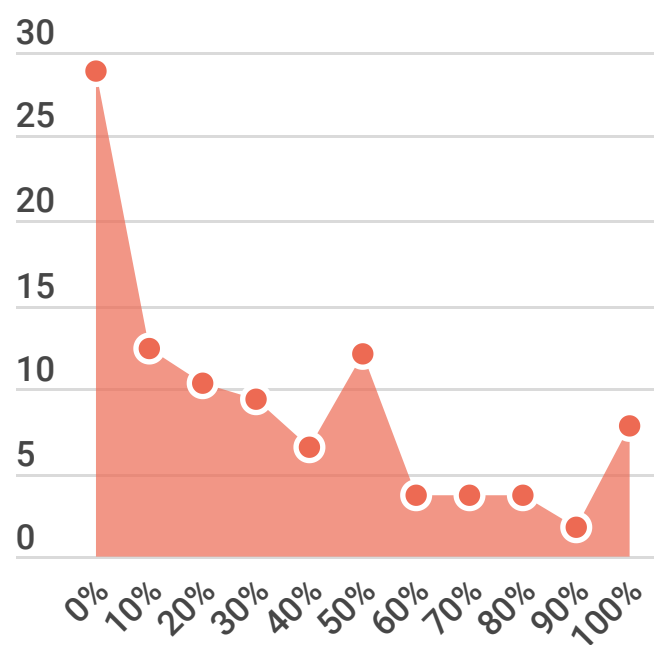


Quel pourcentage de votre CA* pensez-vous facturer...

...en novembre 2020 ?



...en décembre 2020 ?



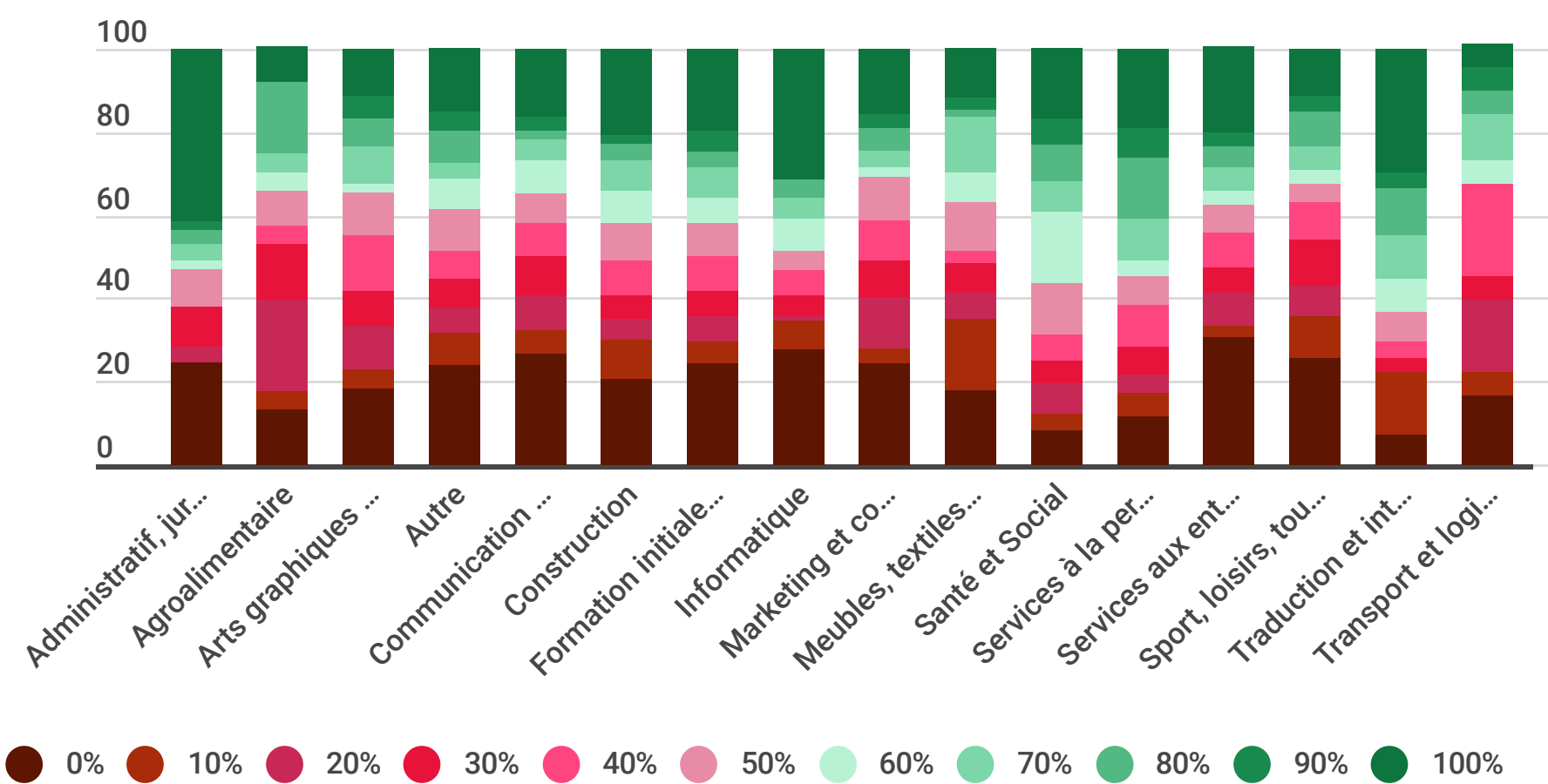
● Nov. 2020

● Déc. 2020

*Par rapport à 2019 ou aux 12 derniers mois



Par secteur, quel a été votre CA en pourcentage de votre CA avant crise (focus sur les activités exclusives) par tranche de 10 points, de 0% à 100%



“ Le régime change ?

Faites-vous accompagner et adhérez ! ”

FEDERATION NATIONALE DES AUTOENTREPRENEURS

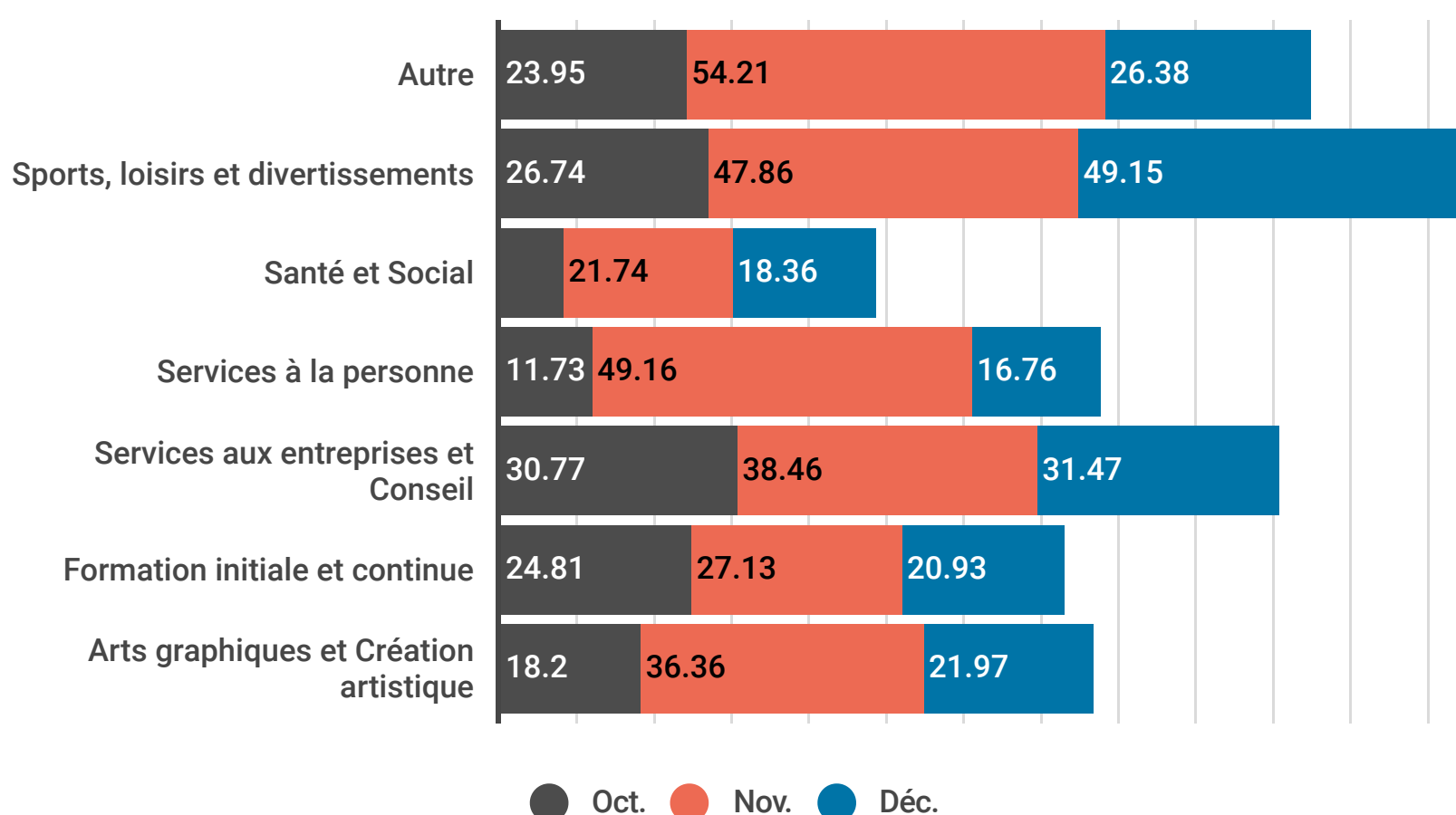


6e Enquête Fnae

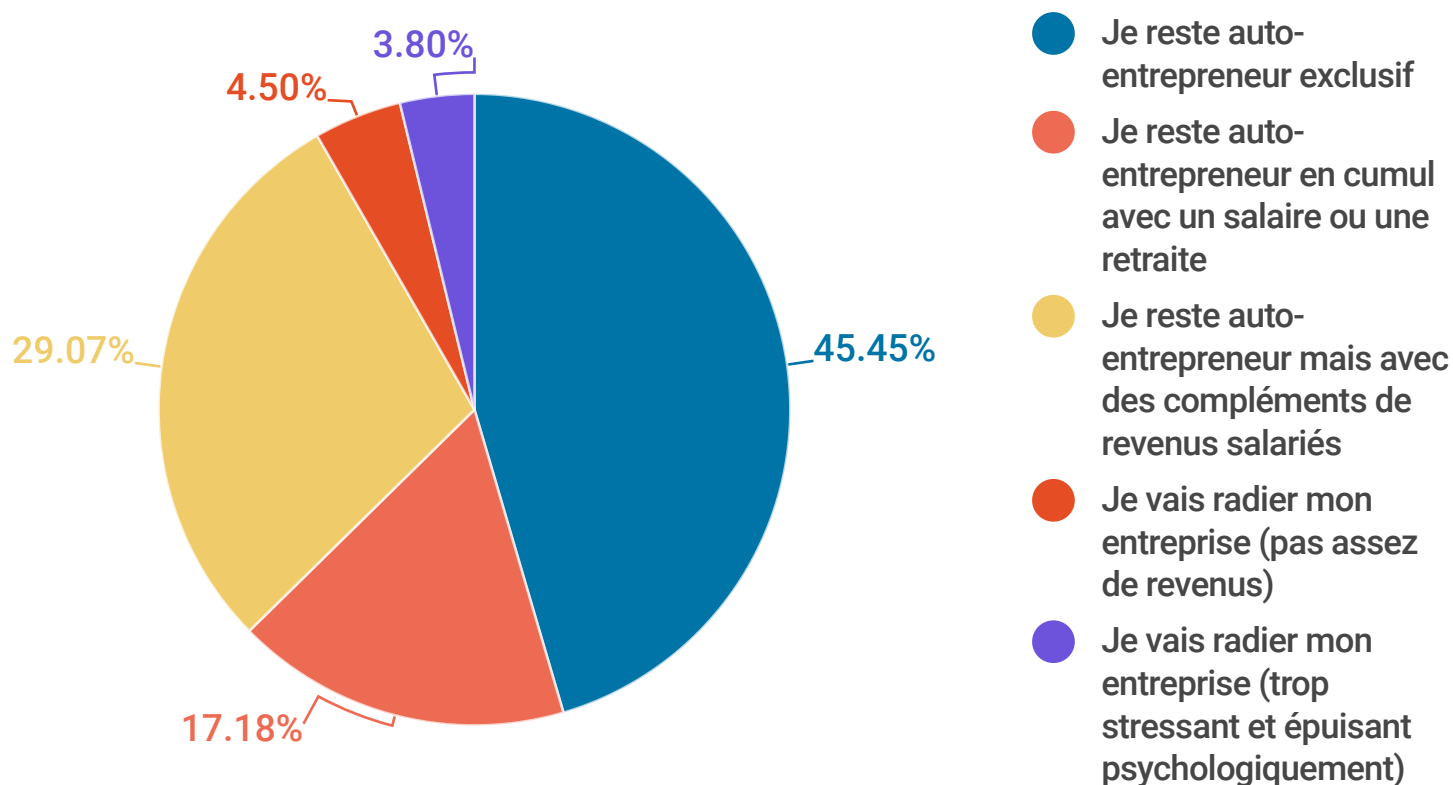
L'activité des auto-entrepreneurs en octobre 2020



Focus sur certains autoentrepreneurs dont le chiffre d'affaires est nul en octobre, et pour qui la prévision est nulle pour novembre et décembre 2020



Compte tenu de vos résultats avec la crise, prévoyez-vous de rester auto-entrepreneur ou devrez-vous arrêter ?



“ Le régime change ?

Faites-vous accompagner et adhérez ! ”

FEDERATION NATIONALE DES AUTOENTREPRENEURS

