



Les auto-entrepreneurs face au fonds de solidarité

Enquête des 08 et 09 février 2021

Les auto-entrepreneurs sont, comme toutes les entreprises de France, impactés très durement par la crise sanitaire et économique liée à l'épidémie de coronavirus.

La FNAE a réalisé les 08 et 09 février 2021 sa 7e enquête par Internet pour prendre le pouls du terrain, avec un focus fort sur le fonds de solidarité. Les résultats de ce sondage doivent être lus en tenant compte de la marge d'erreur (avec redressement par la méthode des quotas dans certains cas), qui est de 2,26 %¹ pour cet échantillon.

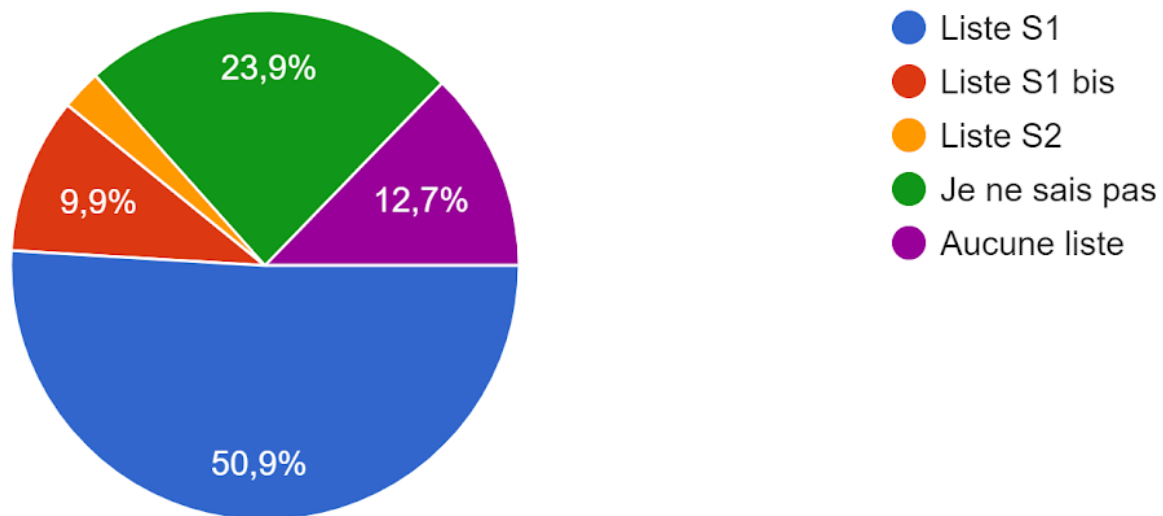
Nombre de répondants	3257
----------------------	------

Toute publication totale ou partielle doit impérativement utiliser la mention complète suivante : « **Sondage Les auto-entrepreneurs face au fonds de solidarité réalisé par la Fédération Nationale des Autoentrepreneurs les 08 et 09 février 2021** », et aucune reprise de l'enquête ne pourra être dissociée de cet intitulé. Cette note en donne les principaux enseignements.

¹ Marge d'erreur (99 %) = 1,29 / \sqrt{N}

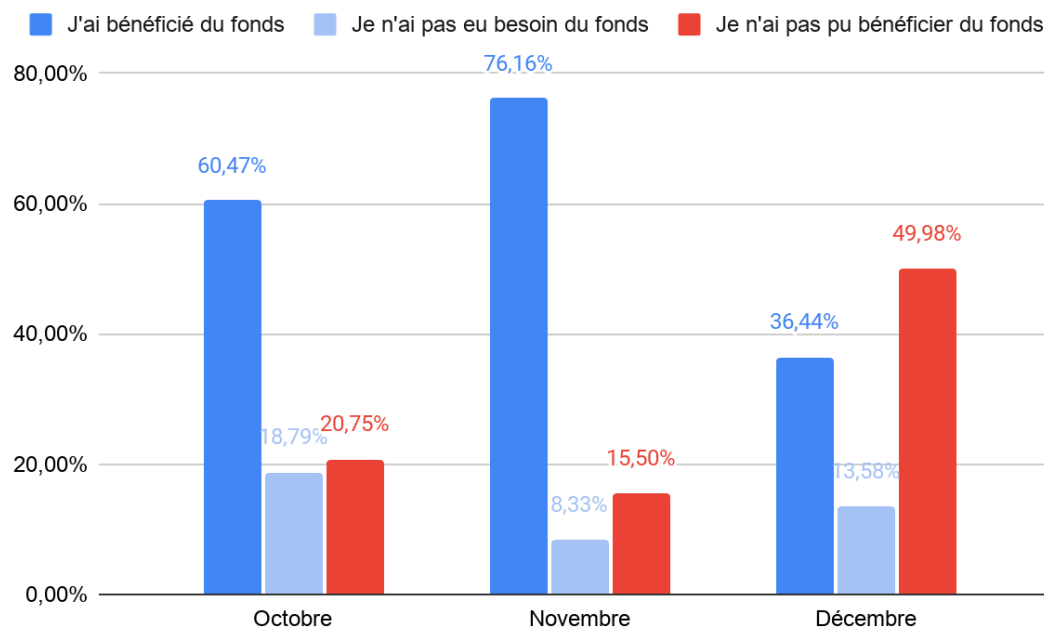
États des lieux des répondants

Les auto-entrepreneurs qui ont répondu sont répartis de la sorte :



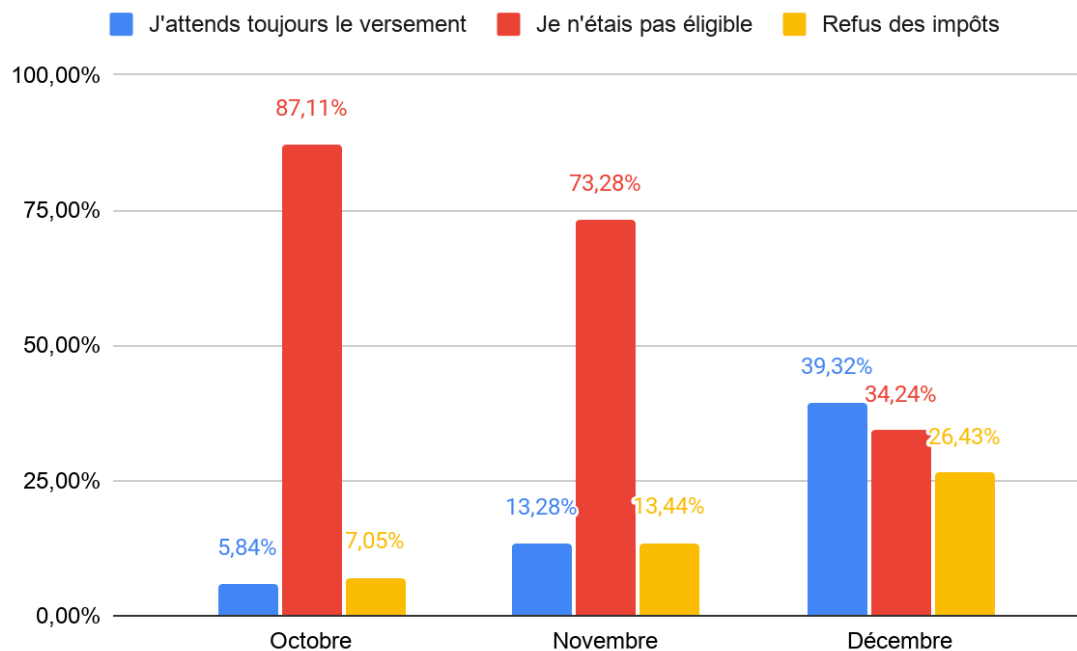
De nombreux auto-entrepreneurs qui n'ont plus accès au fonds de solidarité

Les auto-entrepreneurs sont hélas de plus en plus nombreux à ne pas avoir accès au fonds au 4e trimestre 2020 : ils passent de 20,75% en octobre, à 49,9% en décembre. Peu nombreux sont ceux à estimer qu'ils n'ont pas besoin du fonds...



Parmi ceux qui n'ont rien reçu, l'absence d'aide est majoritairement liée à un refus d'éligibilité, et les refus des impôts montent en flèche sur décembre.

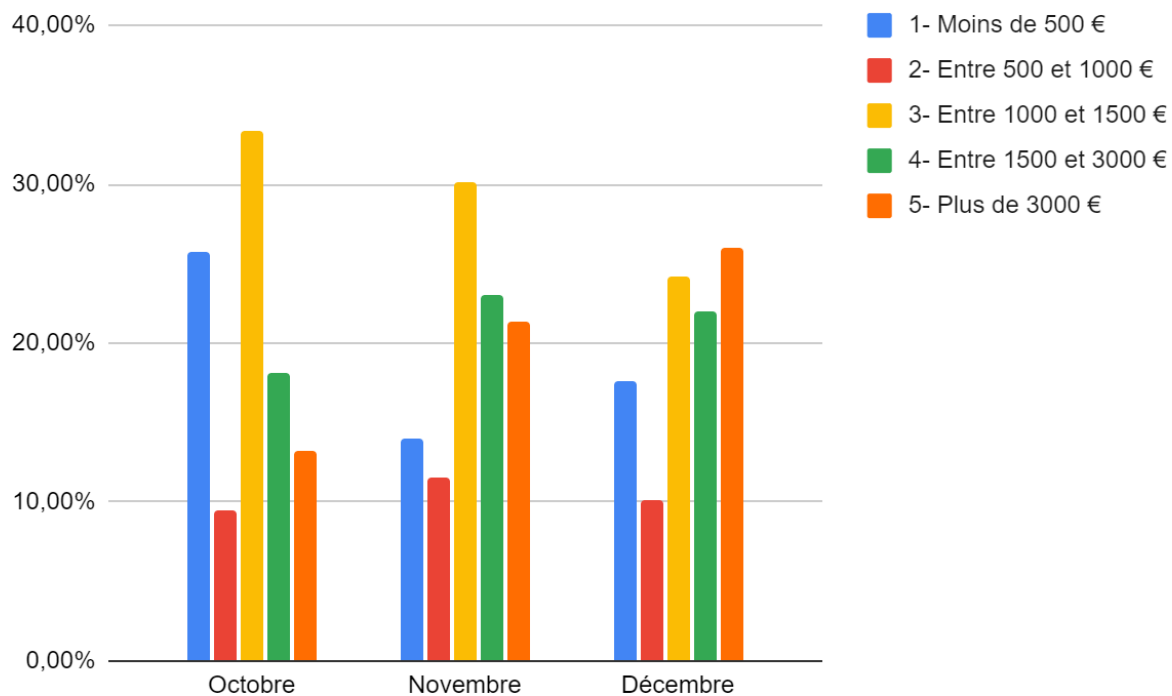
Base des répondants : 908



Montants demandés, des besoins croissants

Les auto-entrepreneurs ont demandé un montant augmentant avec le temps. Ainsi, la part des auto-entrepreneurs qui ont besoin de plus de 3000 euros d'aide passe de 13% en octobre à 26% en décembre.

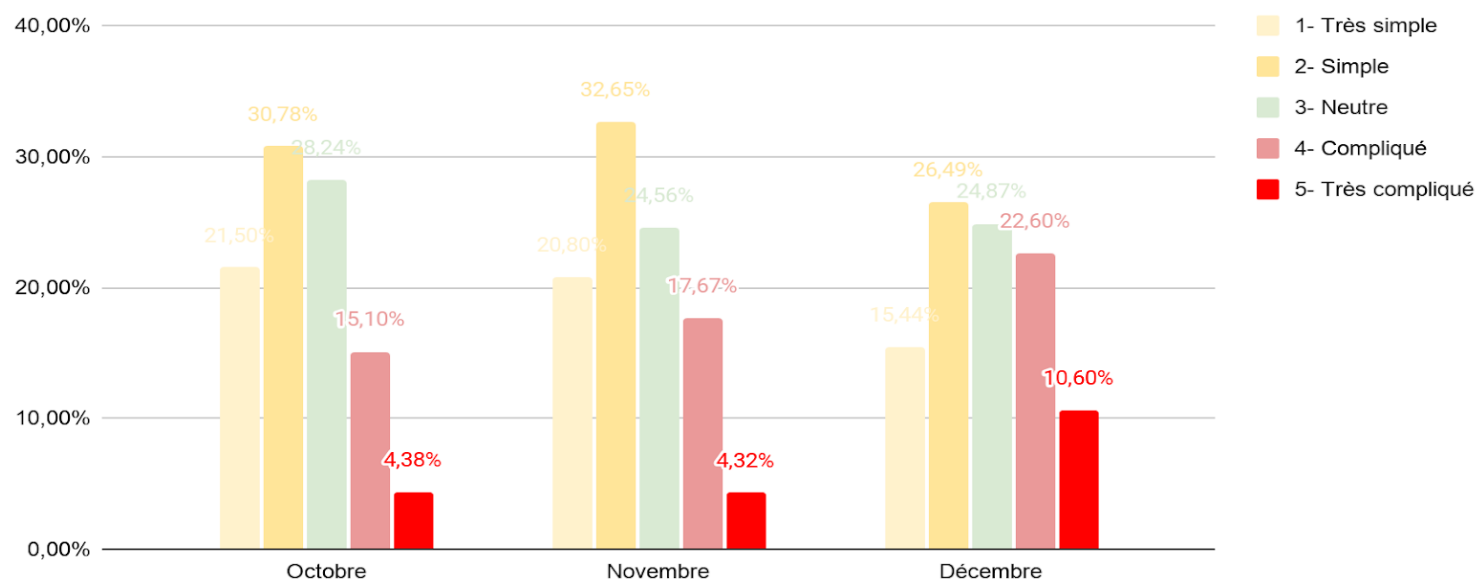
Base des répondants : 2966



Un formulaire de demande qui déçoit

Les auto-entrepreneurs sont plutôt unanimes : le formulaire se complexifie. Plutôt compliqué pour 20% en octobre, il est estimé vraiment compliqué, voire très compliqué pour 33% en décembre.

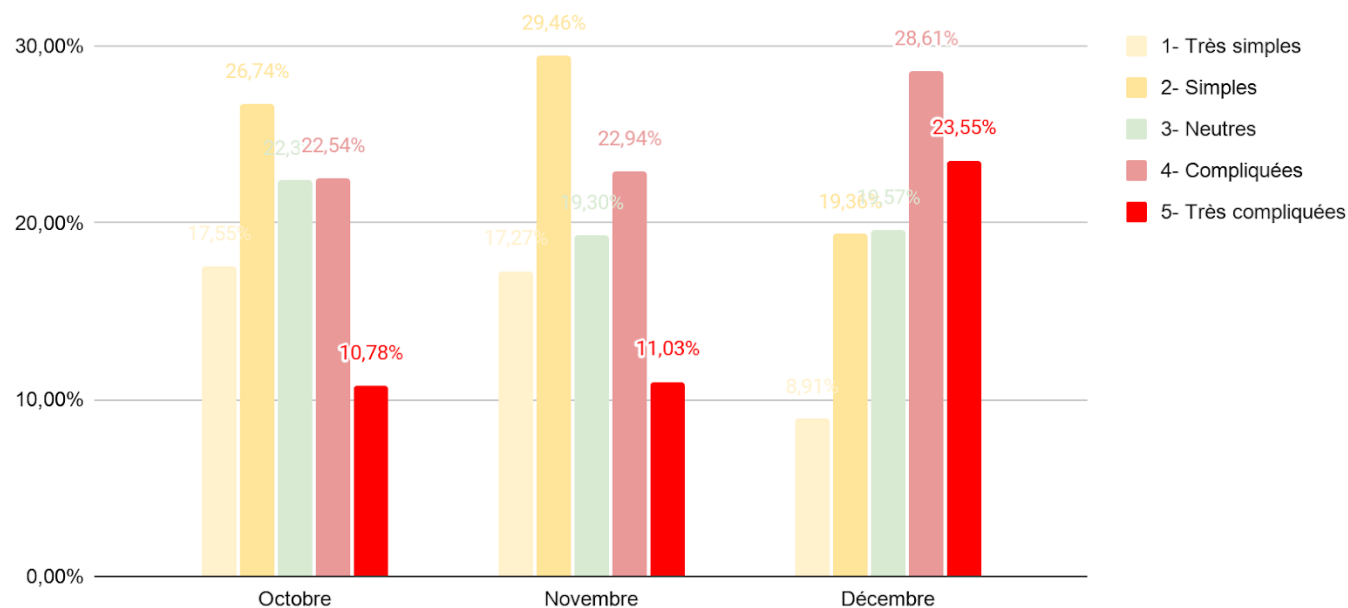
Base des répondants : 2966



Des conditions d'attribution qui ne cessent de se durcir

Les auto-entrepreneurs partagent la même impression négative concernant les conditions d'attribution : ils trouvaient les règles globalement compliquées à 33% en octobre, et les jugent vraiment trop compliquées à 54% (une majorité donc) en décembre.

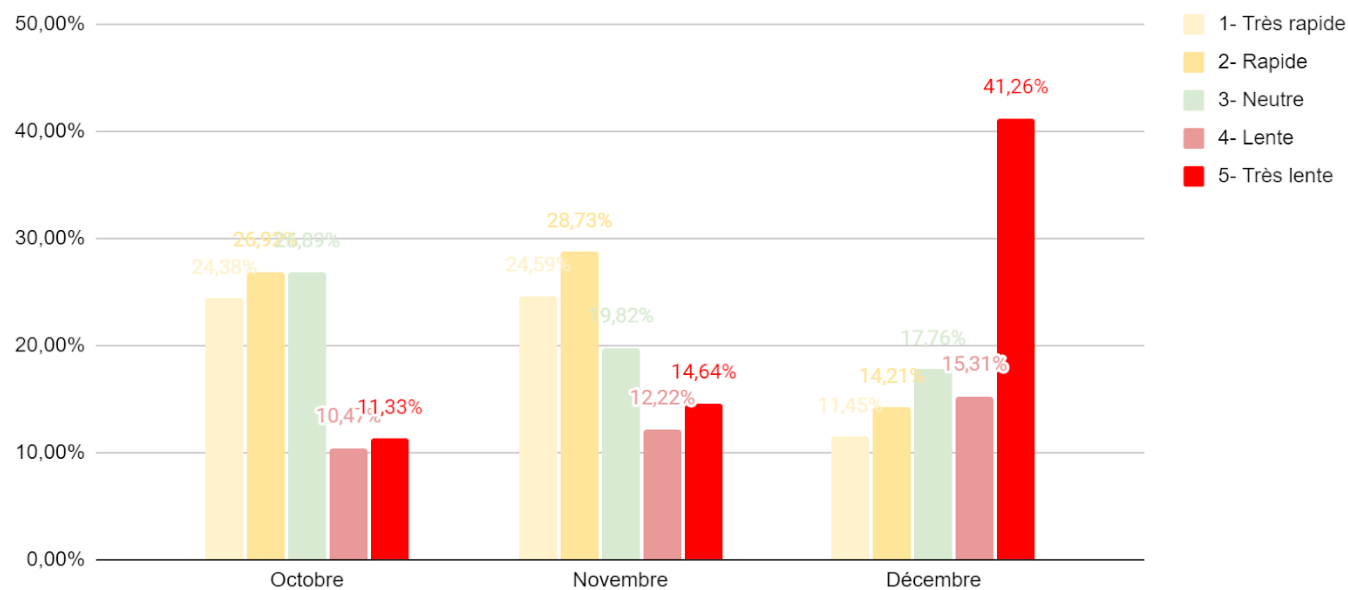
Base des répondants : 2966



La réactivité des services fiscaux mise en cause

Les auto-entrepreneurs jugent les services fiscaux assez durement sur leur réactivité. Ils passent de 11% à 41% à les juger très lents, et même 56% à les trouver lents ou très lents.

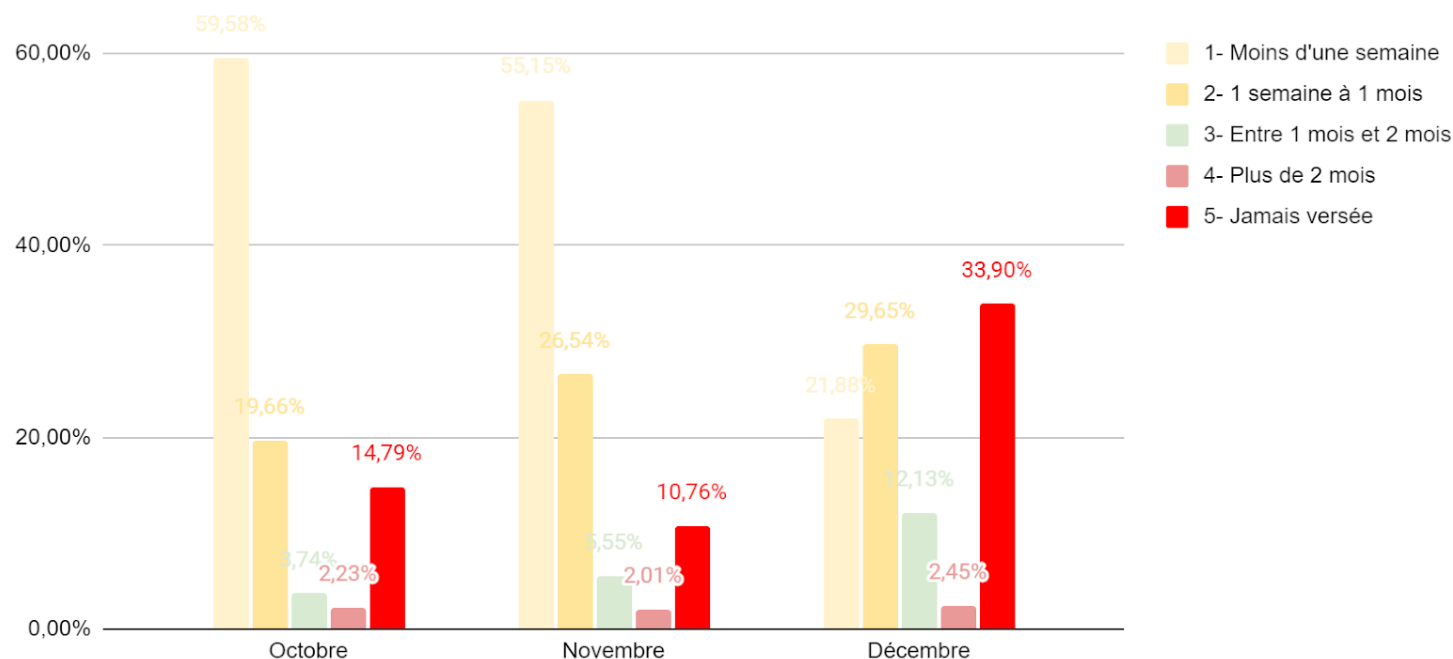
Base des répondants : 2966



Le fonds versé avec plus de deux mois de retard

Les auto-entrepreneurs subissent un retard de traitement qui s'amplifie: alors que l'aide d'urgence est censée être versée en moins d'une semaine, elle prend un mois de traitement pour près de 30% des auto-entrepreneurs, voire deux mois pour 12% d'entre eux... L'enquête ne précise pas en revanche s'il a fallu que les services redemandent des documents aux auto entrepreneurs entre-temps.

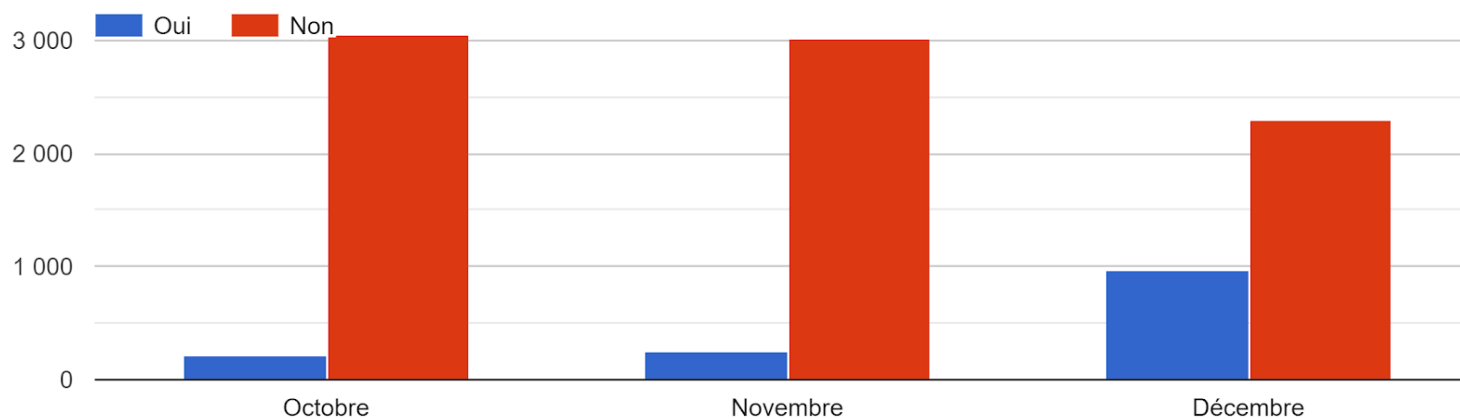
Base des répondants : 2966



Les contrôles explosent

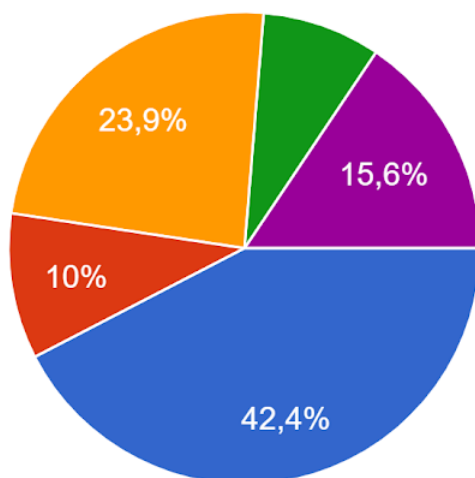
La part des auto-entrepreneurs à avoir été contrôlés passe de 6% à 29% au quatrième trimestre 2020.

Avez-vous subi un contrôle pour le fonds de solidarité ?



Les auto-entrepreneurs sont de plus en plus démotivés

En février 2021, ils sont 8,1% à se retrouver contraints à radier leur entreprise par manque de revenus (contre 4,5% en novembre), et 15,6% pour cause de stress ou de fatigue psychologique (contre 3,8% en novembre). D'autre part, ils sont 24% à chercher des revenus complémentaires.



- Je reste auto-entrepreneur exclusif
- Je reste auto-entrepreneur en cumul avec un salaire ou une retraite
- Je reste auto-entrepreneur mais je cherche des compléments de revenus salariés
- Je vais radier mon auto-entreprise (pas assez de revenus)
- Je vais radier mon auto-entreprise (trop stressant et épuisant psychologiquement)

En synthèse

Les auto-entrepreneurs vivent plutôt bien le fait d'avoir accès au fonds de solidarité mais se plaignent des difficultés opérationnelles liées à la demande, au versement et aux démarches qui impliquent des délais longs.

Si les pouvoirs publics ne réagissent pas, les défaillances d'entreprises seront importantes en cours d'année 2021.