



**l'Assurance  
Maladie**

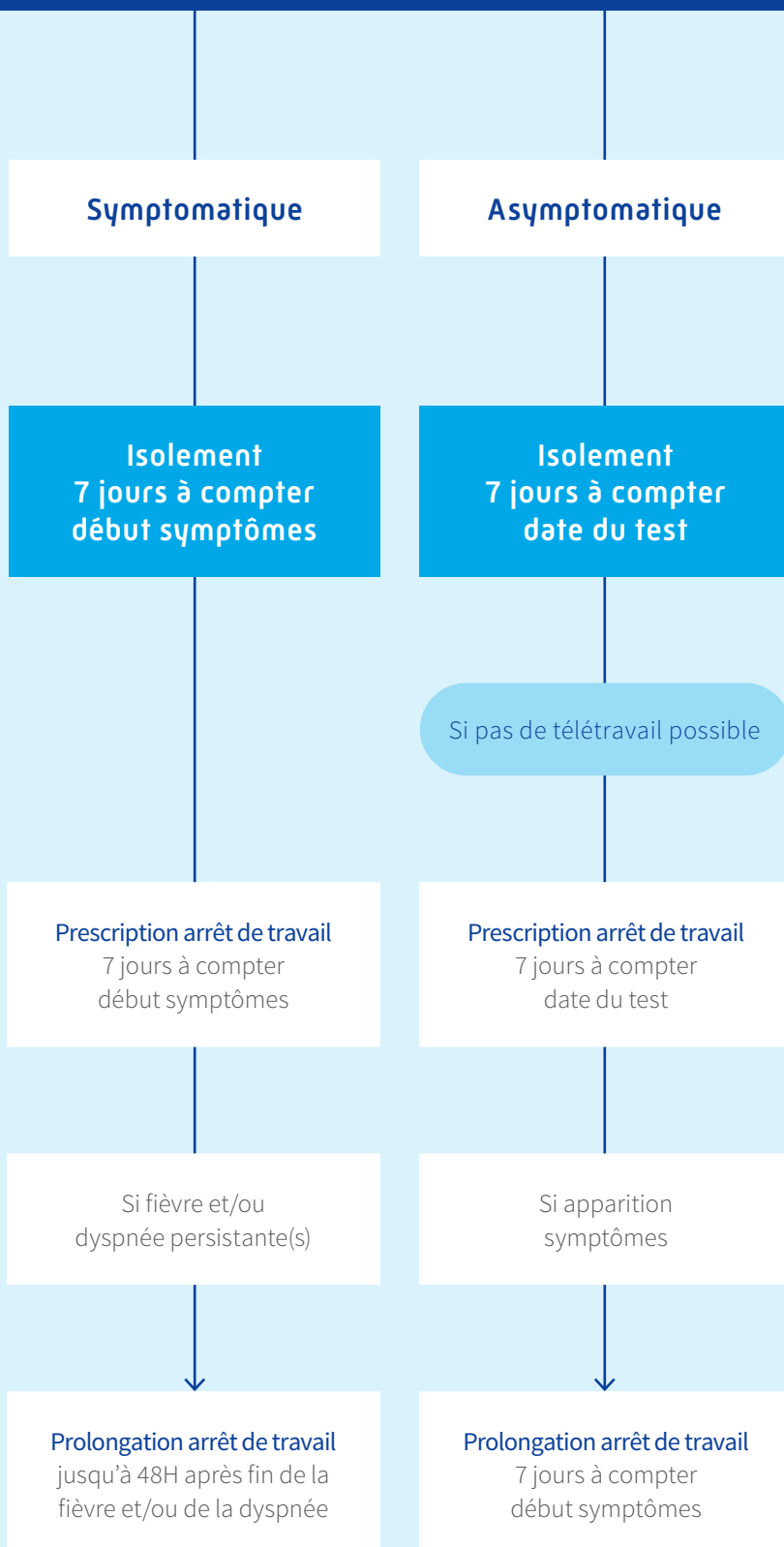
Agir ensemble, protéger chacun

## ARRÊTS DE TRAVAIL COVID19

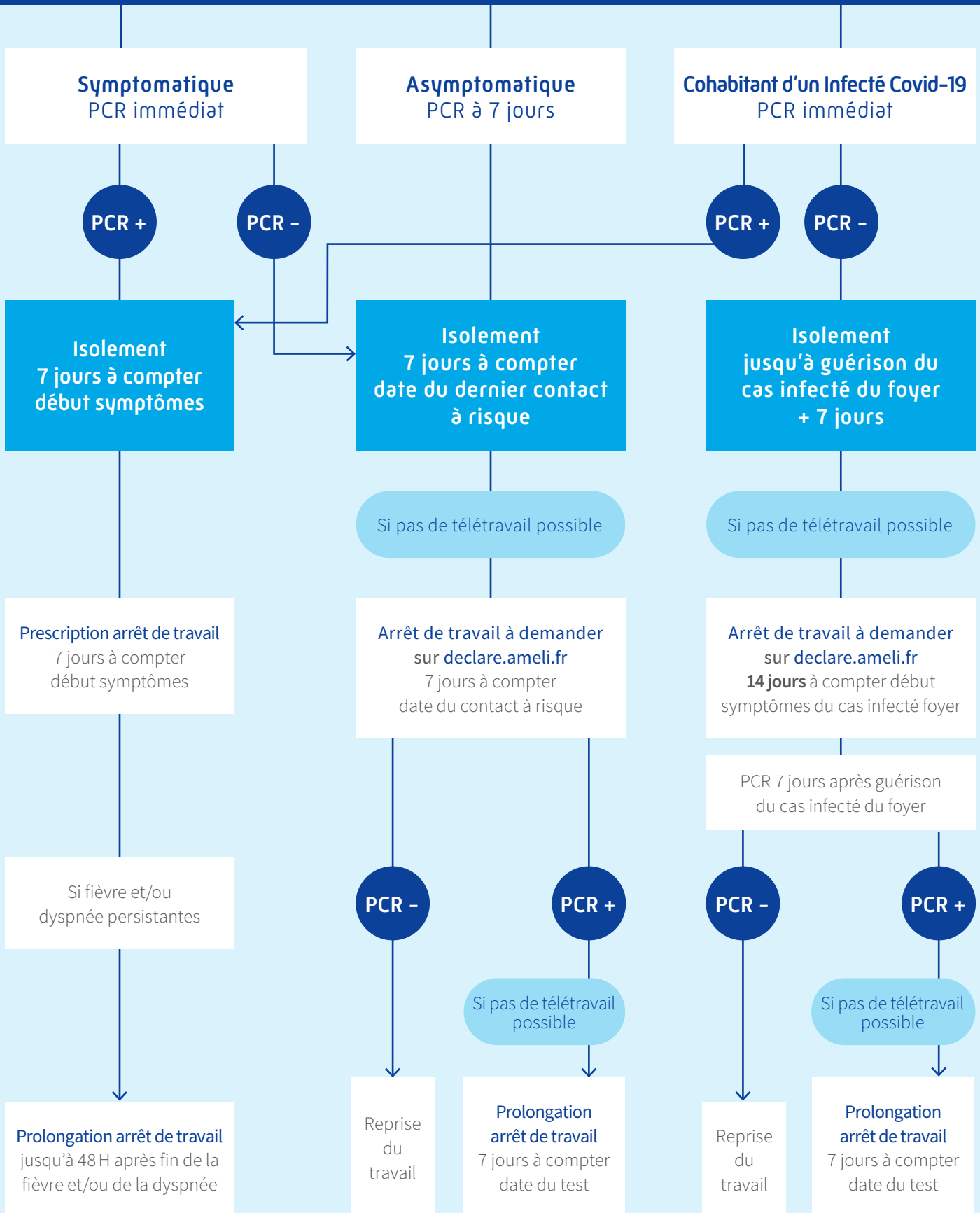
26 OCTOBRE 2020

Cliquer sur l'un des cas suivants :

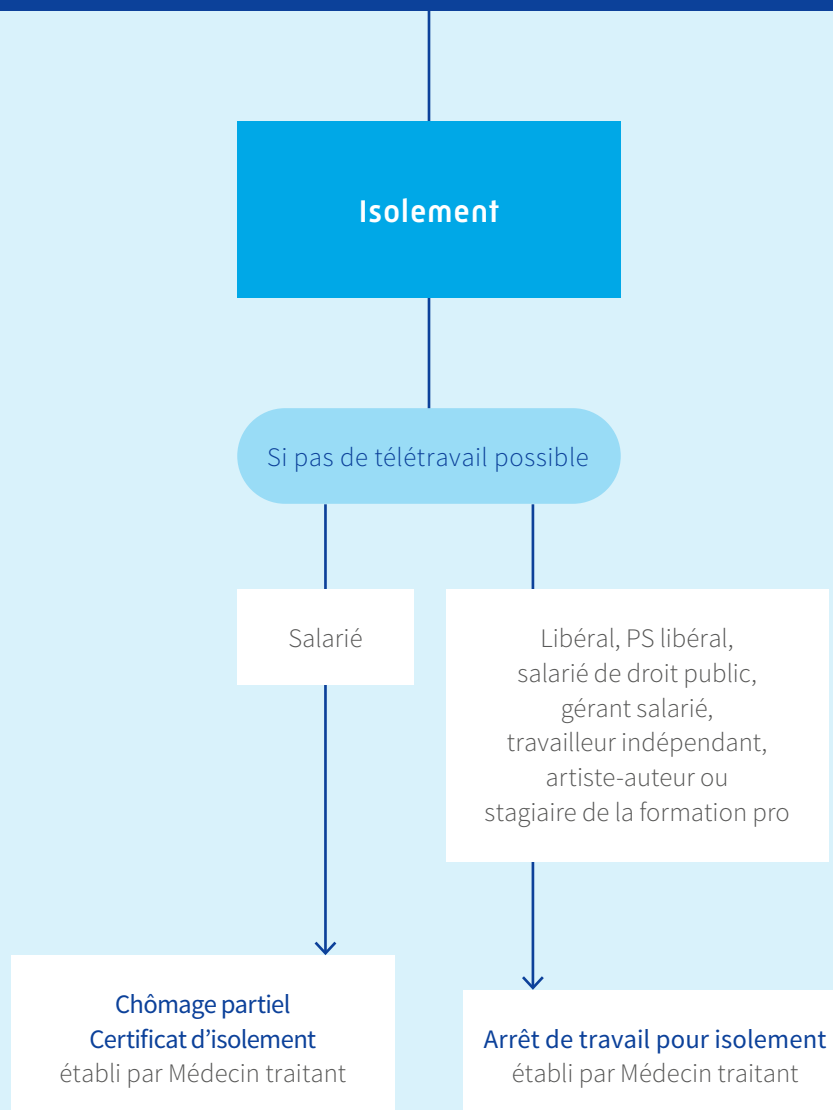
## INFECTÉ COVID-19



# CAS CONTACT



# PERSONNE VULNÉRABLE À TRÈS HAUTS RISQUES<sup>1</sup>



<sup>1</sup> Les personnes à risque de développer une forme grave d'infection à SARS-CoV-2 sont les suivantes (Décret n°2020-521 du 5 mai 2020) :

- 1° Etre âgé de 65 ans et plus ;
- 2° Avoir des antécédents (ATCD) cardiovasculaires : hypertension artérielle compliquée (avec complications cardiaques, rénales et vasculo-cérébrales), ATCD d'accident vasculaire cérébral ou de coronaropathie, de chirurgie cardiaque, insuffisance cardiaque stade NYHA III ou IV ;
- 3° Avoir un diabète non équilibré ou présentant des complications ;
- 4° Présenter une pathologie chronique respiratoire susceptible de décompenser lors d'une infection virale : (broncho pneumopathie obstructive, asthme sévère, fibrose pulmonaire, syndrome d'apnées du sommeil, mucoviscidose notamment) ;
- 5° Présenter une insuffisance rénale chronique dialysée ;
- 6° Etre atteint de cancer évolutif sous traitement (hors hormonothérapie) ;
- 7° Présenter une obésité (indice de masse corporelle (IMC) > 30 kg/m<sup>2</sup>) ;
- 8° Etre atteint d'une immunodépression congénitale ou acquise :
  - médicamenteuse : chimiothérapie anti cancéreuse, traitement immunosuppresseur, biothérapie et/ou corticothérapie à dose immunosuppressive ;
  - infection à VIH non contrôlée ou avec des CD4 < 200/mm<sup>3</sup> ;
  - consécutive à une greffe d'organe solide ou de cellules souches hématopoïétiques ;
  - liée à une hémopathie maligne en cours de traitement ;
- 9° Etre atteint de cirrhose au stade B du score de Child Pugh au moins ;
- 10° Présenter un syndrome drépanocytaire majeur ou ayant un antécédent de splénectomie ;
- 11° Etre au troisième trimestre de la grossesse

# PARENTS D'ENFANT CONTACT OU DONT L'ÉTABLISSEMENT SCOLAIRE EST FERMÉ

